

적외선(Ir) 리모트 컨트롤 송신기 (최대 20채널) (NC-IRCON Ver 7.0)

관련제품 : NC-IRSU (적외선(Ir) 리모컨 스위치 유닛 - 최대 20채널)
PR-IRREC (적외선(Ir) 신호 수신기 유닛)



. 적외선(Ir) 리모트 컨트롤 송신기.

- * 적외선(ir) 리모트 컨트롤 송신기는 적외선(Ir)을 이용하여 원격지의 스위치(On, OFF) 또는 제어장치의 조작을 무선(적외선)으로 제어할 수 있는 송신기 입니다.
- * 적외선 리모컨 에서 많이 쓰이는 NEC형식의 적외선 코드를 사용합니다.
- * 최대 20개의 제어가 가능합니다.
- * 버튼형(동전형) 배터리(CR2025)를 사용하므로 경량, 소형화 되어있습니다.

-특징 및 용도-

- ☞ 원격의 장치를 무선(적외선)으로 제어가 가능 합니다.
- ☞ 적외선(Ir)을 사용으로 외부전파의 영향을 받지 않습니다.
- ☞ 최대 20개의 스위치 제어가 가능 합니다.
- ☞ 별도 구매의 외부 적외선 수신장치(PR-IRREC)를 연결하면, 사용자가 보이지 않는 장소의 전기, 전자 기기도 제어가 가능 합니다. (PR-IRREC의케이블 길이 범위 내에서 가능)
- ☞ 별도 구매의 적외선 릴레이 수신기(NC-IRSU)를 사용하면 스위치 및 UART통신등 쉽게 원격제어가 가능 합니다.

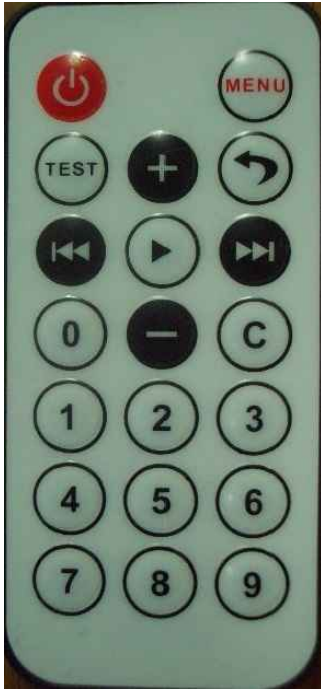
. 적외선(Ir) 리모컨 스위치 유니트의 사양.

사 양	내 역
전원 전압	DC 3V (배터리 CR2025).
IR Format (Encoding)	NEC Format (upd6122)
IR Carrier Frequency	38KHz
IR Wavelength	940nm
Size	86mm X 40mm X 7mm

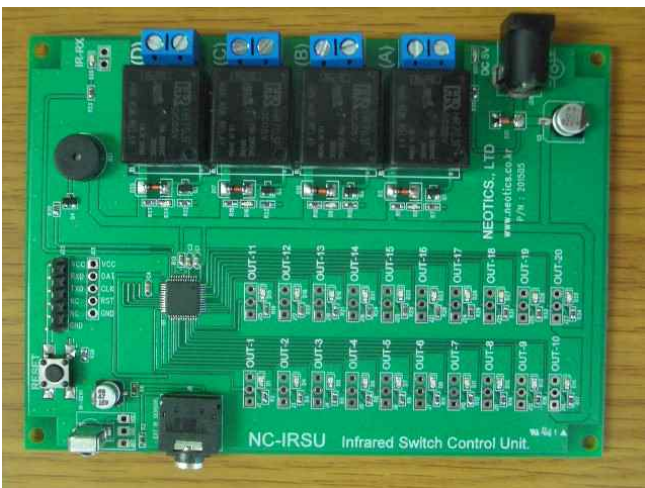
. 적외선(Ir) 리모컨 스위치 유니트의 구조.

** 적외선 리모컨 송신기의 외형 **

** 송신기의 버튼 코드 (Hex Code)**



** 별도구매 관련 제품 **



적외선(Ir) 리모컨 스위치 유니트(NC-IRSU)

적외선(IR) 신호 수신기 유니트(PR-IRREC)

***** 주의 사항 *****

1. 본 회로는 테스트 완료 후 판매하고 있습니다.
2. 본 회로를 다른 기기와 연결 사용할 경우에는 기기의 특성을 필히 확인 후 사용하여 주십시오.
(본 회로를 다른 회로와 연결 사용하여 발생되는 모든 책임은 사용자 에게 있음을 알려드립니다.)
3. 본 회로 사용시 연결 기기의 오 동작 및 파손 기타 모든 손해배상에 대하여는 개발회사 및
제조회사, 또는 판매점에 책임이 없음을 알려드립니다.
4. 본 회로를 활용하여 제작 또는 변형 판매할 경우 제작된 제품은 사용할 국가 또는 지역에 따라
제품 승인(인증)이 필요할 수 있으며, 이러한 경우 에는 제품 승인인증을 받고 판매하여야 합니다.

* 사용 설명서 또는 각종 자료는 홈페이지(www.logiccamp.co.kr)에서 다운로드 가능.